



gestión sostenible

gidahatari

del agua

gidahatari

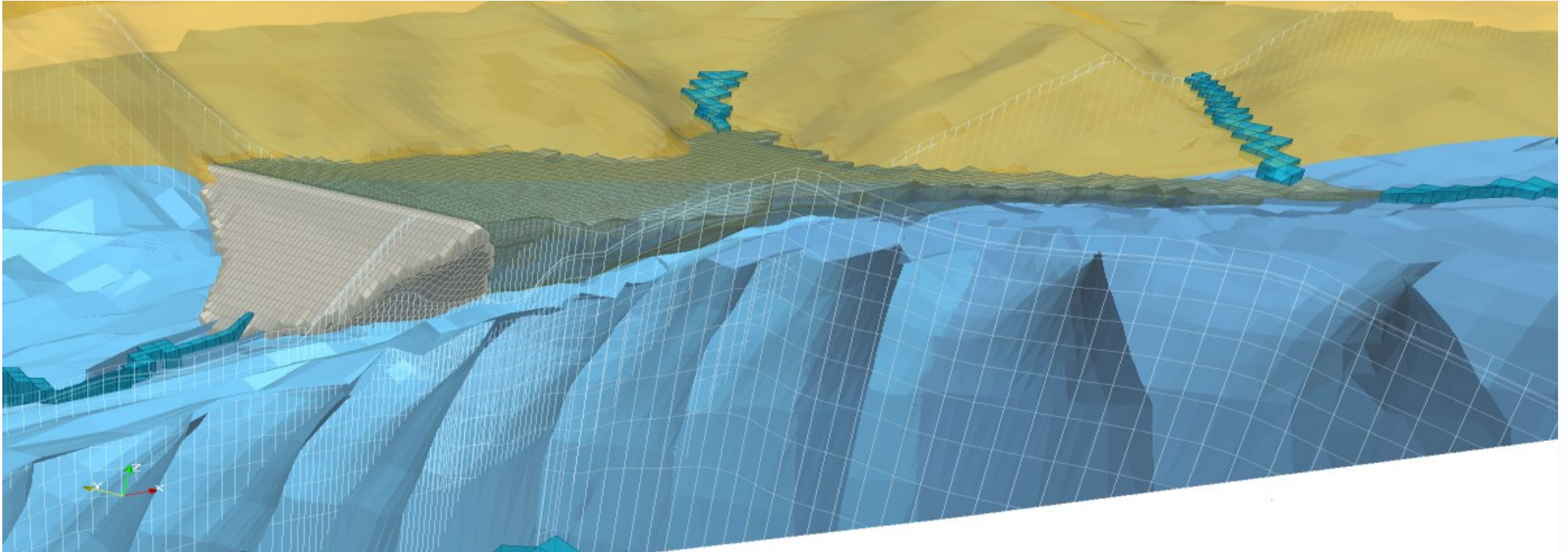
gida: español, acronim. gestión integrada del agua.

+

hatari: quechua, imperativo de ponte en acción.

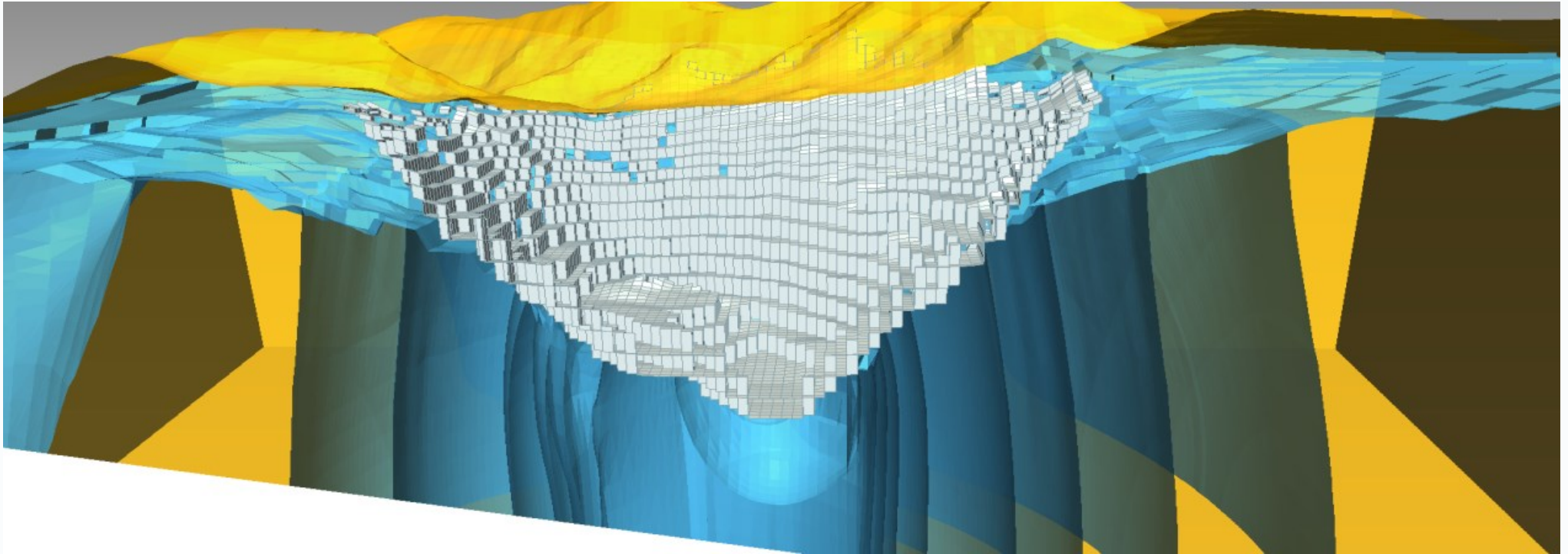
Consultora en Recursos Hídricos

HIDROGEOLOGIA



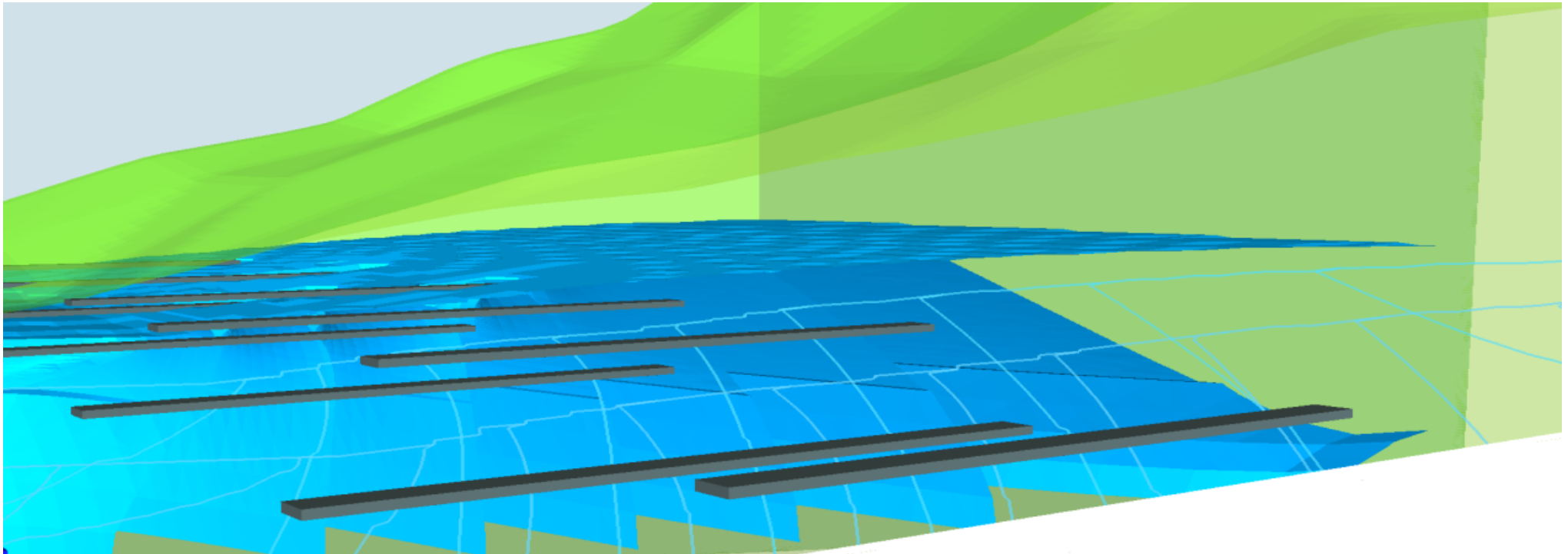
Gidahatari evalúa el régimen de flujo y calidad del agua subterránea a nivel regional o local, analizando distintos escenarios de requerimiento o impacto al recurso hídrico subterráneo. Nosotros dominamos la mayoría de softwares para el modelamiento hidrogeológico e hidroquímico con amplia experiencia en proyectos.

MINERIA



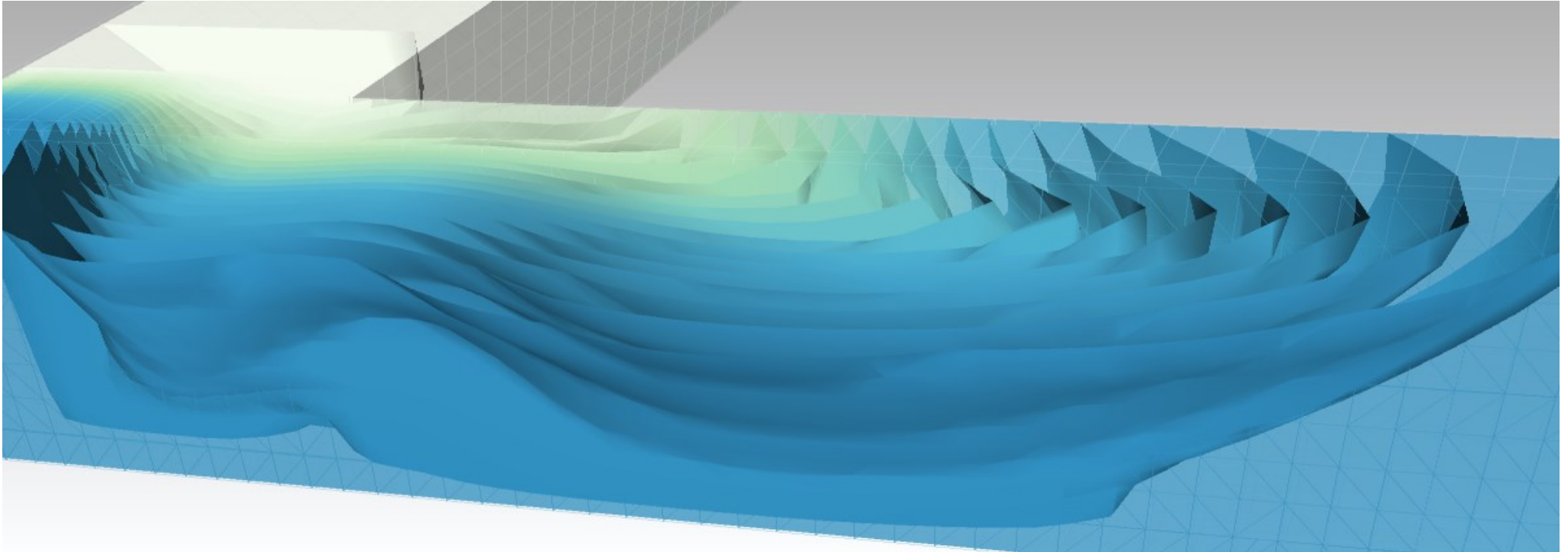
Gidahatari es una empresa que asesora a la industria minera en la analizar todos los aspectos relevantes a la extracción, tratamiento, uso y preservación del agua, para identificar los riesgos actuales y los potenciales daños a los flujos naturales. Nosotros dominamos los principales softwares para el modelamiento de flujo, transporte de contaminantes y gestión del agua en minería.

GEOTECNIA



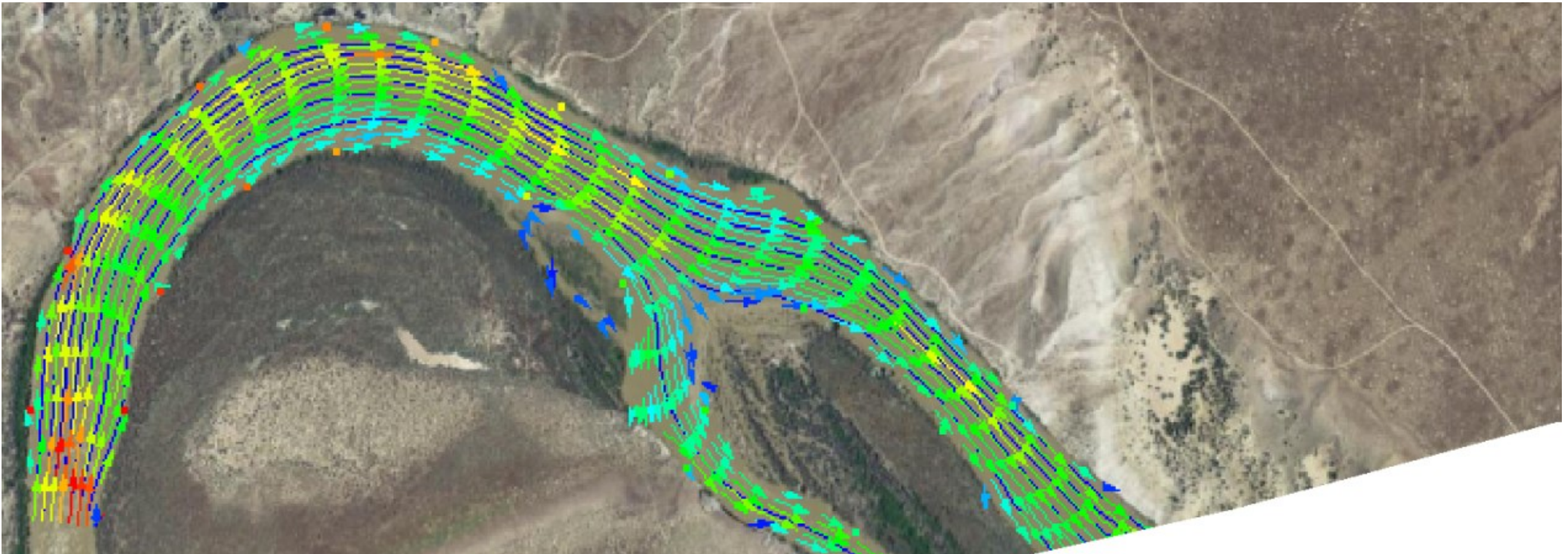
Gidahatari se especializa en el estudio del impacto de agua subterránea relacionado a varios problemas de ingeniería geotécnica. Las aplicaciones de los estudios hidrogeológicos están relacionados a la estabilidad de taludes, filtraciones en presas de tierra, subsidencia del terreno entre otros.

HIDROINFORMATICA



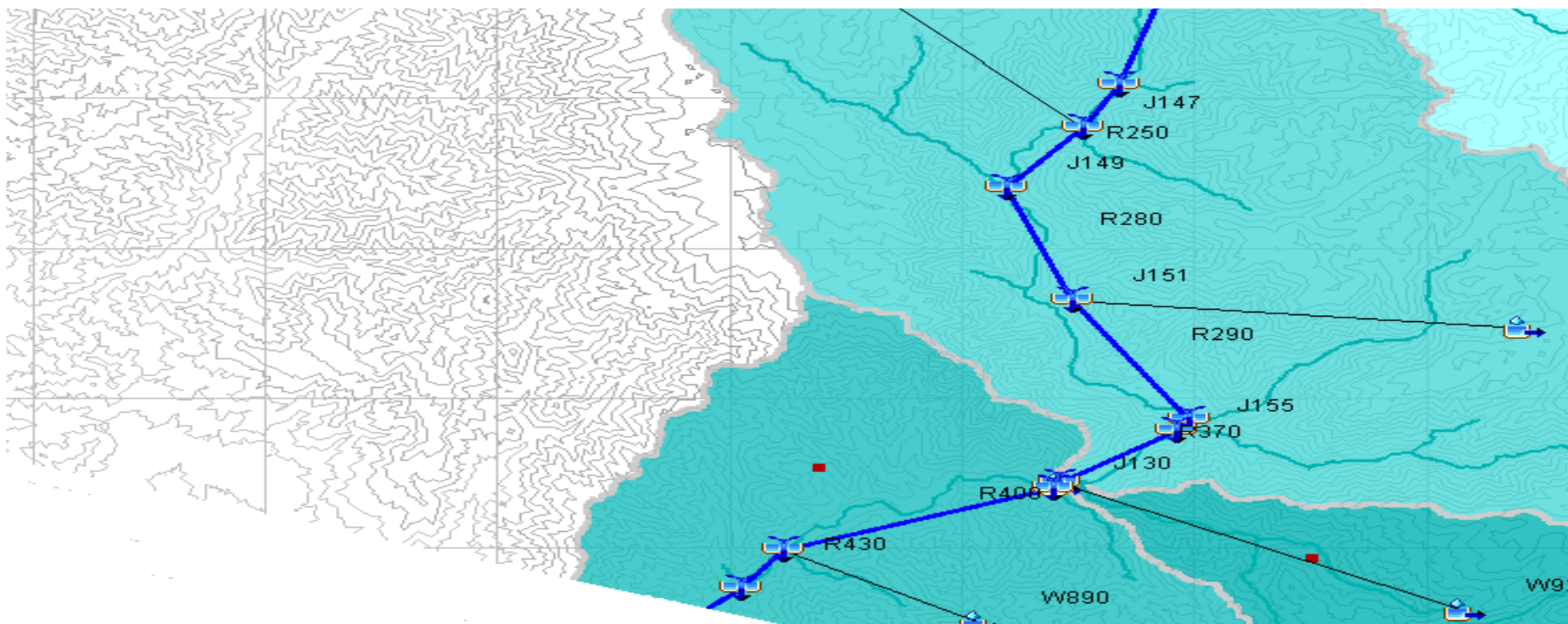
Gidahatari domina los códigos más avanzados de manejo y procesamiento de datos hidrológicos. Desarrollamos algoritmos para la parametrización de cuencas, el análisis de patrones de precipitación regional, la calibración de modelos hidrológicos / hidrogeoquímicos, la regresión no lineal de propiedades hidráulicas, entre otros.

HIDRAULICA FLUVIAL



Gidahatari comprende los principales factores que dominan el flujo en ríos y domina los principales códigos de modelamiento que incluye la dinámica de fluidos computacional (CFD). Nuestras evaluaciones determinan superficies de inundación, erosión en bancos, transporte de sedimentos, cálculo de estructuras hidráulicas entre otros.

HIDROLOGIA



Gidahatari tiene una gran capacidad de análisis de los fenómenos del ciclo hídrico mediante el dominio de diversos software de modelamiento hidrológico. Nuestras evaluaciones están orientadas a la mejora de la caracterización de cuencas, la validación de los modelos con condiciones observadas y la simulación predictivos de escenario de uso del agua y cambio en el clima y/o cobertura.

NUESTRO EQUIPO

Saul Montoya Ph.D. Cand. M.Sc.

Hidrogeólogo – Modelador Numérico Senior

Director de Gidahatari



Carla Palomino M.Sc.

Geóloga – Modeladora Numérica



María José Martínez Luna

Investigadora Ambiental



La calidad de nuestro equipo de trabajo no es sólo la suma de las capacidades de los miembros sino el plus de la argumentación y discusión científica de nuestro trabajo.



gidahatari.com

Av. Caminos del Inca 288 dpto. 302—Santiago de Surco

tel. (511) 4491922



/Gidahatari



/Gidahatari



/company/gidahatari